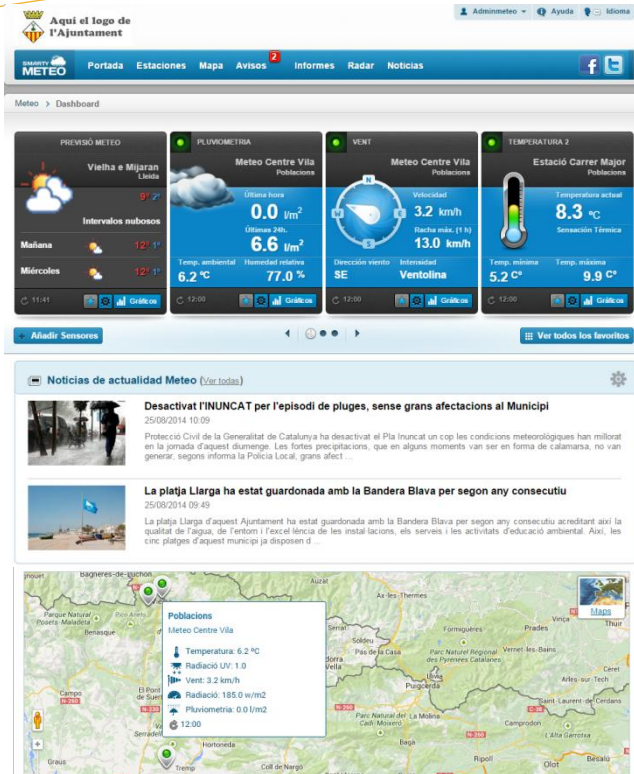


MÚLTIPLES SENSORES COMPATIBLES

- Anemómetros de cazoletas.
- Anemómetros ultrasónicos.
- Pluviómetros.
- Radiación solar y UVA
- CO₂.
- Presión atmosférica.
- Humedad ambiental.
- Previsión meteo.
- Espesor de nieve
- Muchos otros.

CARACTERÍSTICAS CLAVE

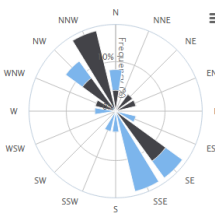
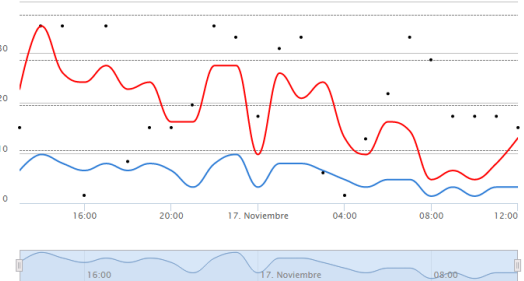
- Vista de las Estaciones sobre mapa.
- Personalización con su nombre y logo.
- Conexión inmediata con sus Sensores.
- Panel de control configurable.
- Multiplataforma (PC, tablet, smartphone)
- Análisis de históricos
- Módulo de Informes.
- Integrada con redes sociales.
- Módulo de noticias y agenda.
- Envío automático de informes.



Estación Meteorológica en tiempo real.

SmartyRiver es una solución diseñada específicamente para aplicaciones remotas de monitoreo meteorológico por medio de sensores ambientales inalámbricos, con comunicación GPRS y alimentación mediante panel solar. **Integra el hardware, las comunicaciones y la plataforma web de visualización.**

La aplicación web está diseñada específicamente para **visualizar, gestionar y compartir datos de sensores** inalámbricos de una manera simple e intuitiva. Cuenta con múltiples características que le proporcionan una navegación fácil y sin complicaciones, sin perder la fiabilidad y precisión.



| Mes Actual | | |
|------------------|------------------|---------------------------------|
| Mínimo Mensual | Máximo Mensual | Media Mensual |
| 0.00 km/h | 88.56 km/h | 5.38 km/h |
| 01/11/2014 19:00 | 03/11/2014 14:00 | variación mes anterior + 2.97% |
| Mes Anterior | | |
| Mínimo Mensual | Máximo Mensual | Media Mensual |
| 0.00 km/h | 20.88 km/h | 5.22 km/h |
| 29/10/2014 03:00 | 08/10/2014 18:00 | variación mes anterior + 30.61% |

Gráfico animado
Rosa de los vientos con indicación de la dirección de viento

Dirección
Dirección del viento

Hora de actualización
Hora del último registro de datos del sensor

Velocidad del viento
Velocidad en km/h

Racha máxima
Velocidad máxima del viento en las últimas 24 h

Intensidad
Intensidad del viento según la escala Beaufort

Configuración y históricos
Acceso a configuración, alarmas, gráficas, favoritos.



Plataforma Web SmartyMeteo

Características Técnicas



Vista sobre mapa y sinóptico

Sus sensores se presentan geolocalizados sobre un mapa a pantalla completa, sobre foto aérea y sobre el croquis o sinóptico de su instalación. Esto facilita su gestión así como el acceso inmediato a cada uno de ellos.



Avisos y Alarmas

Permite la creación de alertas y avisos personalizados para cada usuario. Cuando suceda el evento podrá recibirlos automáticamente en la web, por SMS, por e-mail o publicarlos en Twitter.



Módulo de informes

Con la generación de informes personalizados realizará comparativas entre estaciones de sensores, analizar su evolución temporal y estudiar procesos extraordinarios. Estos informes pueden enviarse automáticamente por email.



Integrado con redes sociales

Los datos de sus sensores se pueden publicar en varias redes sociales como Twitter o Facebook, ofreciendo así un alto valor añadido a este servicio.



Multiplataforma y multi-idioma

La interfaz de la aplicación es accesible desde cualquier dispositivo con acceso a internet, fijo o móvil, tablet, pc o smartphone. Asimismo está disponible en varios idiomas: castellano, inglés y francés...



Dashboard configurable

Mediante un cuadro de mando particular para cada usuario podrá tener acceso inmediato a sus estaciones meteorológicas favoritas



Históricos

Podrá analizar los valores meteorológicos mediante consulta de los históricos diarios, semanales, mensuales, anuales o entre fechas concretas. Pudiendo extraer los datos con su exportación a Excel.



Alojada en Cloud Server

La Base de Datos se encuentra alojada en un Cloud Data Center seguro y eficiente. Esto permite cumplir con todos los requisitos de seguridad (LOPD, backup, salas IT monitorizadas, etc...)



Multiusuario

Permite el acceso de un número de usuarios ilimitados a la plataforma. Se puede asignar a cada uno de ellos un permiso de acceso particular: Administrador, gestor, visitante,...



Personalización completa

El diseño gráfico de la web se puede configurar con su marca y logo. También se personaliza el dominio de entrada (url), lo que permite una integración completa con el branding que prefiera.



Prueba nuestra demo gratuita en :
meteo.smartyplanet.com

